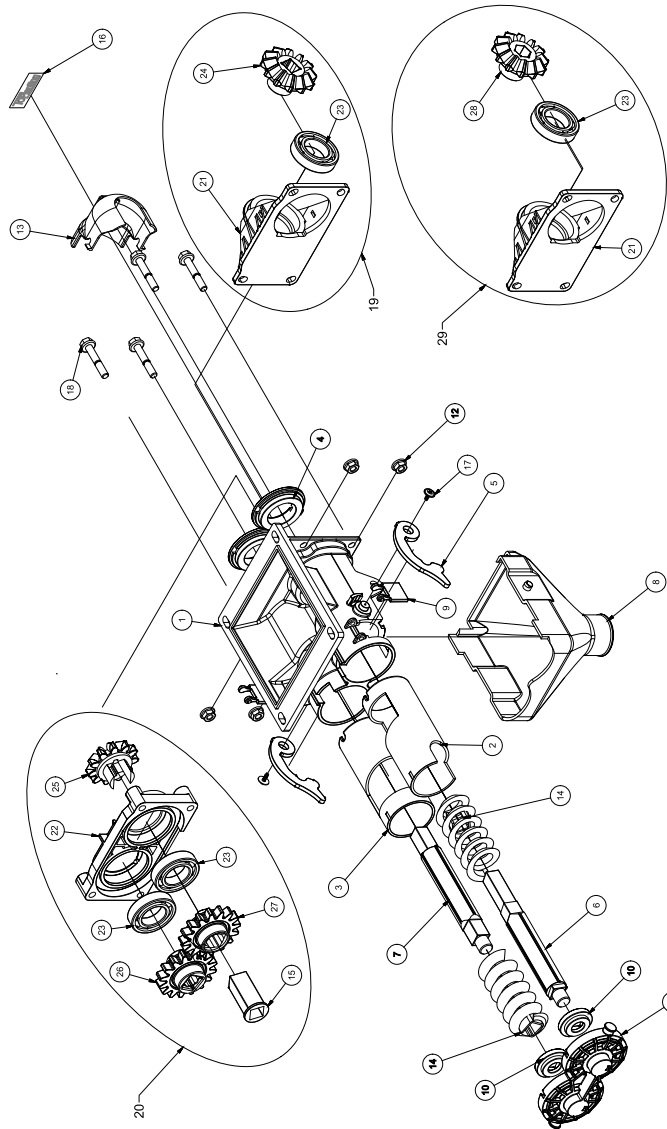


Catálogo de Peças



**RECOMENDAÇÕES
DE USO**

**TERMOS DE
GARANTIA**



ÍTEM	QUANT.	REFERÊNCIA	DESCRIÇÃO
1	1	FE00.03.1008	CARÇAÇA
2	1	FE00.03.1002	PROTEÇÃO INTERNA DIREITA
3	1	FE00.03.1001	PROTEÇÃO INTERNA ESQUERDA
4	2	FE00.03.1003	ANEL DE DESGASTE
5	2	FE00.03.1012	TRAVA LATERAL
6	1	FE00.03.1015	EIXO DIREITO
7	1	FE00.03.1017	EIXO ESQUERDO
8	1	FE00.03.1016	FUNIL CENTRAL
8	1	FE00.03.1033	FUNIL DIREITO
8	1	FE00.03.1034	FUNIL ESQUERDO
8	1	FE00.03.1035	FUNIL TRASEIRO
9	2	FE00.03.1013	TAMPA DE TRANSBORDO
10	2	FE00.03.1009	BUCHA DE DESGASTE
11	1	FE00.03.1011	TAMPA DOSADOR
12	4	115112003	PORCA SEXT. FLANG. TORQUE M 8 X 1,25
13	1	FE00.03.1020	PROTECTOR DAS ENGENRAGENS
14	2	FE00.03.2005	SEM-FIM P1 17 mm
14	2	FE00.03.2006	SEM-FIM P2 22 mm
14	2	FE00.03.2009	SEM-FIM P3 34 mm
15	1	FE00.03.1049	LUVA DO EIXO
16	1	115119001	ADESIVO TOPLANTING 21 X 57 mm
17	2	FE00.03.1040	PARAF. P/ PLÁSTICO FLANGEADA 4 X12
18	4	115110019	PARAF. SEXT. FLANG. M 8 X 47 X 1,25 mm
19	1	FE00.03.3003	CJ MANCAL SAPATA
20	1	FE00.03.3029	CJ SUPORTE DAS ENGENRAGENS
21	1	FE00.03.1014	MANCAL SAPATA
22	1	FE00.03.1018	SUPORTE DAS ENGENRAGENS
23	1	115115001	ROLAMENTO
24	1	FE00.03.1006	ENGENRAGEM PINHÃO LONGO
25	1	FE00.03.1050	ENGENRAGEM PINHÃO CURTO
26	1	FE00.03.1007	ENGENRAGEM ESQUERDA
27	1	FE00.03.1051	ENGENRAGEM DIREITA
28	1	FE00.03.1044	ENGENRAGEM PINHÃO LONGO SEXTAVADO
29	1	FE00.03.3030	CJ MANCAL SAPATA / ENG. SEXTAVADA

Recomendação Dosagem/Medição

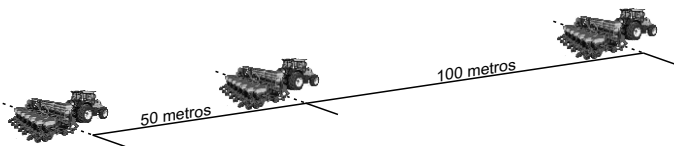
Para obter os melhores resultados de precisão na dosagem do fertilizante, a medição/calibração deve ser realizada da seguinte forma:

1. Verificação da Plantadora / Semeadora: calibragem dos pneus e a tensão das correntes. Máquinas com eixos segmentados podem apresentar variações de dosagem entre as secções da máquina.
2. Para calibração da máquina e coletas de amostras, todos os Sem-fins devem estar com mesmo passo da rosca dentro do TOPlanting.
3. As medidas não devem ser realizadas no início da jornada diária. Proceda a medição somente após ter consumido uma carga de adubo. Dessa forma também verifique as entradas de captação dos dosadores se não possuem obstruções como: pedras, ocos (túneis ou galerias formadas no fertilizante), formação de crostas de adubo nas paredes dos funis e dos condutores/mangotes.
4. Realizar a pré-calibragem da plantadora/semeadora na lavoura em condições normais de plantio.
5. Recomenda-se fazer mais de uma coleta, não considerar a primeira medição como definitiva.
6. Para máquinas novas seguir a recomendação de dosagem e Sem-Fim correspondente, conforme informado na tabela do fabricante. Na tabela referencial de dosagem fixada na máquina, ajuste o câmbio para a dosagem desejada.
7. Para máquinas usadas a recomendação é fazer medida e após ajustar o câmbio da máquina conforme dosagem desejada, pois normalmente a tabela do fabricante não servirá como padrão de referência.
8. Área de estabilização - puxe a máquina por cerca de 50 metros, para preencher o volume de fertilizante no interior do dosador, mantendo a máquina abaixada no solo.
9. Posição inicial de coleta - ainda com a máquina abaixada no solo, novamente meça 100 metros em linha reta e coloque coletores logo abaixo dos funis; não recomendamos coletar no final das mangueiras porque ocorre variação por acúmulo nas ranhuras das mangueiras comprometendo medição.
10. Área de coleta - na mesma velocidade de plantio, percorra a distância até o ponto delimitado, pare a máquina, deixe abaixada no solo;
11. Posição final de coleta - com a máquina abaixada no solo, retire os coletores com as amostras e proceda com as pesagens. Após a pesagem calcule a dose por hectare conforme a equação a baixo:

Equação:

$$\text{Quant. kg/Hectare} = \frac{\text{Quant. coletada} - \text{Peso da embalagem (kg)} \times 100}{\text{Espaçamento (m)}}$$

$$\text{Exemplo: } 250 \text{ Kg} = \frac{1.150 \text{ gramas} - 25 \text{ gramas} \times 100}{0,45 \text{ metros}}$$



Orientação e Soluções

O dosador de adubo TOPLANTING foi desenvolvido para melhorar a performance da adubação na linha de plantio. São duas roscas por cada linha de plantio. Recomenda-se fazer limpeza diariamente nos funil e novas coletas de volume periodicamente, quando ocorrer troca no fabricante do adubo ou formulas diferentes; são fatores que influenciam na variação depositada do adubo.

Problemas	Possiveis Causas	Soluções
Falta de fertilizante	Linha Bloqueada	- Verificar se tem algum objeto que esta obstruindo (Ex.: pedras, palha, terra, entre outros) que impede o fluxo de fertilizantes; - Verificar excesso de produto no funil; - Verificar se a mangueira está esticada e sem dobras para evitar acúmulo e bloqueio.
	Fertilizante com umidade, molhado ou empastado	Retirar a tampa frontal e os sem-fim e movimentar a máquina a uma distância suficiente para que o adubo úmido molhado ou empastado saia totalmente do dosador.
	Formatação de «oco» no fertilizante, impedindo a a entrada de fertilizante no dosador, pois pode estar úmido, compactado	Revolver o fertilizante, possibilitando a chegada até o sem-fim
	Sem-fim com excesso de oxidação (ferrugem) ou resíduos preenchendo o espaço do passo	Fazer a limpeza das peças. Quando estiver com muita variação, sugerimos substituir os sem-fim por peças novas.
Variação na dosagem	Sem-fim fora do dimensional padrão	Substituir sem-fim por peças novas.
	Alteração no volume depositado kg/hectare	Quando ocorrer troca da fórmula do adubo se faz necessário recalibrar novamente a plantadora ou semeadora, pois cada fórmula possui peso específico diferente.
	Variação entre dosadores	Substituir na mesma máquina apenas (01) sem-fim dos dosadores com maior volume por outro sem-fim de um dosador com menor volume, equalizando as variações.
	Falta de manutenção e limpeza	Retirar os sem-fim e fazer limpeza em todo o sistema.
	Desgaste da proteção interna	Substituir a proteção por peças novas.
	Na montagem poderá ocorrer sem-fim com diferença de passo no mesmo dosador (Ex.: Passo 1 e Passo 2)	Verificar se todos os sem-fim possuem o mesmo passo de rosca.

Termo de garantia

Termo de Garantia – 01/2018A garantia do dosador de adubo TOPLANTING é assegurado pelo período de 01 (um) ano a partir da data de aquisição (Industria / Revenda), por defeitos de fabricação que venham a ocasionar comprometimento operacional na performance do produto.

1. Condições para análise da garantia:

- a. O equipamento é garantido contra qualquer defeito de fabricação, desde que comprovados que as peças utilizadas sejam originais fornecidas pela TOPlanting / Sinuello.
- b. As peças com defeito serão analisadas pela equipe técnica da TOPlanting / Sinuello; se for constatado que o problema não foi de mau uso as peças serão substituídas.
- c. A garantia é entendida como balcão (Industria / Revenda), ou seja; a responsabilidade de junto ao consumidor final é de responsabilidade da Industria ou Revendedor, seja para instalações ou reparos.
- d. Em situações especiais a equipe técnica poderá dar este suporte técnico junto aos clientes consumidores com objetivo de suprir eventuais deficiências técnica, sem custos para o cliente (Industria / Revenda).

2. Situações não cobertas pela Garantia:

- a. Quando o equipamento estiver em desacordo com orientação de montagem, fora dos padrões de fixação ou desalinhado com mancalização forçada, mau uso, falta de manutenção adequada, negligência.
- b. Peças que sofreram desgaste por mau uso ou falta de manutenção adequada.
- c. Quando ocorrer dano ou avaria causado pela interferência de outros objetos não conforme ao fertilizante.
- d. Utilização de fertilizantes do tipo Varredura.

Nota: A TOPlanting / Sinuello reserva-se o direito a fazer alterações no produto sem aviso prévio.