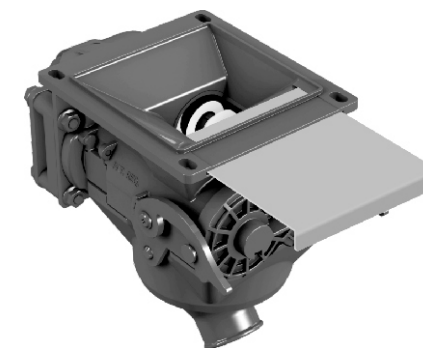
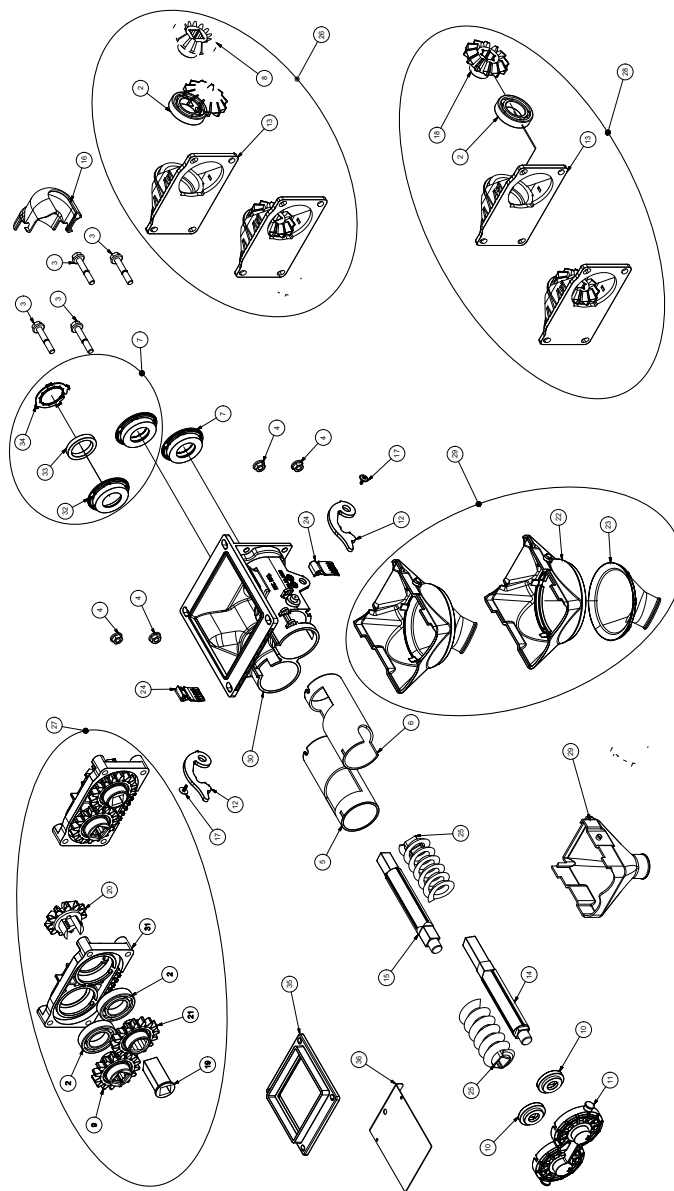


# Catálogo de Peças

ÍTEM	QUANT.	REFERÊNCIA	DESCRIÇÃO
2	3	115115001	ROLAMENTO 60062RS
3	4	115110019	PARAF. SEXT. FLANG. M 8 X 47 X 1,25 mm
4	4	115112003	PORCA SEXT. FLANG. TORQUE M 8 X 1,25
5	1	FE00.03.1001	PROTEÇÃO INTERNA ESQUERDA
6	1	FE00.03.1002	PROTEÇÃO INTERNA DIREITA
7	2	FE00.03.3059	CJ ANEL DE VEDAÇÃO
8	1	FE00.03.1006	ENGRENAGEM PINHAO LONGO
9	1	FE00.03.1007	ENGRENAGEM ESQUERDA
10	2	FE00.03.1009	BUCHA DE MANCALIZAÇÃO
11	1	FE00.03.1011	TAMPA DOSADOR
12	2	FE00.03.1012	TRAVA LATERAL
13	1	FE00.03.1014	MANCAL SAPATA
14	1	FE00.03.1015	EIXO DIREITO
15	1	FE00.03.1017	EIXO ESQUERDO
16	1	FE00.03.1020	PROTETOR DAS ENGRENAGENS
17	2	FE00.03.1040	PARAF. P/ PLÁSTICO FLANGEADA 4 X12
18	1	FE00.03.1044	ENGRENAGEM PINHAO LONGO SEXTAVADO
19	1	FE00.03.1049	LUVA DO EIXO
20	1	FE00.03.1050	ENGRENAGEM PINHAO CURTO
21	1	FE00.03.1051	ENGRENAGEM DIREITA
22	1	FE00.03.1058	BASE FIXA FUNIL GIRATÓRIO
23	1	FE00.03.1059	BASE MOVEL FUNIL GIRATÓRIO
24	2	FE00.03.1063	TAMPA DE TRANSBORDO
25	2	FE00.03.2005	CS HELICOIDAL P1 17 mm
25	2	FE00.03.2006	CS HELICOIDAL P2 22 mm
25	2	FE00.03.2009	CS HELICOIDAL P3 34 mm
26	1	FE00.03.3003	CJ MANCAL SAPATA
27	1	FE00.03.3029	CJ SUPORTE DAS ENGRENAGENS COM LUVA
28	1	FE00.03.3030	CJ MANCAL SAPATA / ENG. SEXTAVADA
29	1	FE00.03.3055	CJ FUNIL GIRATÓRIO
29	1	FE00.03.1016	FUNIL CENTRAL
30	1	FE01.03.1008	CARÇAÇA
31	1	FE01.03.1018	SUPORTE DAS ENGRENAGENS
32	1	FE00.03.1068	ANEL DE VEDAÇÃO
33	1	FE00.03.1069	ANEL DE FIXAÇÃO
34	1	FE00.03.1070	ANEL FELTRO
35	1	FE00.03.1061	ACOPLADOR PLANTADEIRA TATU
36	1	FE00.03.1064	TAMPA DE MANUTENÇÃO



**RECOMENDAÇÕES  
DE USO**

**TERMOS DE  
GARANTIA**



*Precisão de verdade.*

## Recomendação Dosagem/Medição

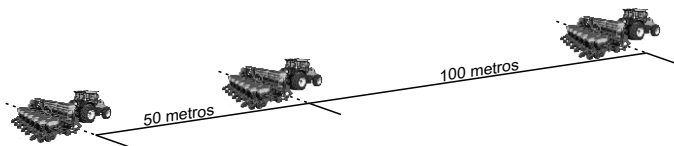
Para obter os melhores resultados de precisão na dosagem do fertilizante, a medição/calibração deve ser realizada da seguinte forma:

1. Verificação da Plantadora / Semeadora: calibragem dos pneus e a tensão das correntes. Máquinas com eixos segmentados podem apresentar variações de dosagem entre as seções da máquina.
2. Para calibração da máquina e coletas de amostras, todos os Sem-fins devem estar com mesmo passo da rosca dentro do TOPlanting.
3. As medidas não devem ser realizadas no início da jornada diária. Proceda a medição somente após ter consumido uma carga de adubo. Dessa forma também verifique as entradas de captação dos dosadores se não possuem obstruções como: pedras, ocos (túneis ou galerias formadas no fertilizante), formação de crostas de adubo nas paredes dos funis e dos condutores/mangotes.
4. Realizar a pré-calibragem da plantadora/semeadora na lavoura em condições normais de plantio.
5. Recomenda-se fazer mais de uma coleta, não considerar a primeira medição como definitiva.
6. Para máquinas novas seguir a recomendação de dosagem e Sem-Fim correspondente, conforme informado na tabela do fabricante. Na tabela referencial de dosagem fixada na máquina, ajuste o câmbio para a dosagem desejada.
7. Para máquinas usadas a recomendação é fazer medida e após ajustar o câmbio da máquina conforme dosagem desejada, pois normalmente a tabela do fabricante não servirá como padrão de referência.
8. Área de estabilização - puxe a máquina por cerca de 50 metros, para preencher o volume de fertilizante no interior do dosador, mantendo a máquina abaixada no solo.
9. Posição inicial de coleta - ainda com a máquina abaixada no solo, novamente meça 100 metros em linha reta e coloque coletores logo abaixo dos funis; não recomendamos coletar no final das mangueiras porque ocorre variação por acúmulo nas ranhuras das mangueiras comprometendo medição.
10. Área de coleta - na mesma velocidade de plantio, percorra a distância até o ponto delimitado, pare a máquina, deixe abaixada no solo;
11. Posição final de coleta - com a máquina abaixada no solo, retire os coletores com as amostras e proceda com as pesagens. Após a pesagem calcule a dose por hectare conforme a equação a baixo:

Equação:

$$\text{Quant. kg/Hectare} = \frac{\text{Quant. coletada} - \text{Peso da embalagem (kg)} \times 100}{\text{Espaçamento (m)}}$$

Exemplo: 250 Kg =  $\frac{1.150 \text{ gramas} - 25 \text{ gramas} \times 100}{0,45 \text{ metros}}$



## Orientação e Soluções

O dosador de adubo TOPLANTING foi desenvolvido para melhorar a performance da adubação na linha de plantio. São duas roscas por cada linha de plantio. Recomenda-se fazer limpeza diariamente nos funil e novas coletas de volume periodicamente, quando ocorrer troca no fabricante do adubo ou formulas diferentes; são fatores que influenciam na variação depositada do adubo.

Problemas	Possíveis causas	Soluções
Falta de fertilizante	Linha Bloqueada	<ul style="list-style-type: none"> <li>• Verificar se tem algum objeto que esta obstruindo (Ex.: pedras, palha, terra entre outros) que impeça o fluxo do fertilizante.</li> <li>• Verificar excesso de produto no funil.</li> <li>• Verificar se a mangueira esta esticada e sem dobras para evitar acúmulo e bloqueio.</li> </ul>
	Fertilizante com umidade / molhado ou empastado.	<ul style="list-style-type: none"> <li>• Retirar a tampa frontal e os sem fim e movimentar máquina a uma distância suficiente para que o adubo umido, molhado ou empastado saia totalmente do dosador.</li> <li>• Fazer limpeza do funil diariamente, antes de iniciar o plantio. Não será necessario retirar o funil, basta bater algumas vezes com algum objeto na base do funil. Esta ação vai limpar o fertilizante grudado no funil liberando a saída do fertilizante.</li> </ul>
	Formação de "oco" no fertilizante, impedindo a entrada de fertilizante no dosador, pois pode estar úmido, compactado.	Revolver o fertilizante, possibilitando a chegada até o Sem-Fim.
	Sem-Fim com excesso de oxidação (ferrugem) ou resíduos preenchendo o espaço do passo.	Fazer limpeza das peças, quando estiver com muita variação sugerimos substituir os Sem-Fim (roscas) por peças novas.
Variação na dosagem	Sem-fim fora do dimensional padrão	Substituir Sem-Fim por peças novas.
	Alteração no volume depositado kg/hectare	<ul style="list-style-type: none"> <li>• Quando ocorrer troca da fórmula do adubo se faz necessario recalibrar novamente a plantadora ou semeadora, pois cada fórmula possui peso específico diferente</li> <li>• Verificar a calibragem dos pneus e tensão das correntes de acionamento.</li> </ul>
	Variação entre dosadores	Substituir na mesma maquina apenas (01) sem fim dos dosadores com maior volume por outro sem-fim de um dosador com menor volume, equalizando as variações.
	Falta de manutenção limpeza	<ul style="list-style-type: none"> <li>• Retirar os sem fim e fazer limpeza em todo sistema.</li> <li>• Fazer limpeza do funil diariamente, antes de iniciar o plantio. Não será necessario retirar o funil, basta bater algumas vezes com algum objeto na base do funil. Esta ação vai limpar o fertilizante grudado no funil liberando a saída do fertilizante.</li> </ul>
	Desgaste das Proteção internas	Substituir as proteção por peças novas, vida útil é de aproximadamente 100 hectares por linha (+/-) 3 anos.
	Montagem com diferença de passo no mesmo dosador (ex Passo 1" e Passo 2")	Verificar se todos sem fim possuem mesmo passo da rosca.
Desgaste peças ou quebra	Desgaste das engrenagens	Verificar alinhamento dos eixos de acionamento, o mesmo deverá girar leve. Caso eixo esteja preso, desalinhando soltar os dosadores da base da caixa de fertilizantes e realinhar eixo somente após reapertar novamente os dosadores na base da caixa.
	Quebra de engrenagens ou trava lateral	<ul style="list-style-type: none"> <li>• Quando entrar algum objeto estranho e travar o sistema. Neste caso verificar a causa e substituir as peças danificadas.</li> <li>• Verificar se existe folga no anel de vedação, poderá estar entrando fertilizantes no interior das engrenagens. Neste caso recomendamos substituir o anel de vedação pelo modelo com feltro e lubrificar com graxa em volta do novo anel para isolar novamente o sistema.</li> </ul>
Fertilizantes Microgranulados Yoorin / Microstar PZ	Perda de fertilizantes por densidade	Será necessario substituir helicoidal específico para esta aplicação de fertilizantes. FE00.03.2013 Helicoidal 12mm perfil 10mm diâmetro 49mm (opcional) deverá ser adquirido como peças reposição.

## Termo de garantia

Termo de Garantia – 01/2018 - A garantia do dosador de adubo TOPLANTING é assegurado pelo período de 01 (um) ano a partir da data de aquisição (Industria / Revenda), por defeitos de fabricação que venham a ocasionar comprometimento operacional na performance do produto. Para maiores informações, consulte nosso site: [www.toplanting.com.br](http://www.toplanting.com.br) ou FONE (55) 3326-3929